

OPIS

	pag.
1. CAIET DE SARCINI.....	1-2
2. LISTE CANTITATI	
- L1 constructii.....	3-4
- L1 electrice.....	5
3. LISTE CANTITATI	
- N7 constructii.....	6-7
- N7 electrice	8
4. LISTE CANTITATI	
- Grup sanitar constructii.....	9-11
5. PIESE DESENATE	
- Plansa L1 – Sala Luminator, Grup sanitar.....	12
- Plansa N7 – Laborator N7.....	13

CAIET DE SARCINI

Lucrări „Reparații Luminator L1, Sala N7 și Grup sanitar,”

Complex Electrotehnică

2017

CAIET DE SARCINI

Date generale :

DENUMIRE LUCRARE :

“Reparații Luminator L1, Sala N 7 și Grup sanitar,”- Complex Electrotehnică

BENEFICIARUL INVESTIȚIEI :

Universitatea din Craiova – Facultatea de Automatică.

AMPLASAMENT: „, Complex Electrotehnică – Corp A, Corp K’’, B-dul Decebal Nr. 107 - CRAIOVA’’

Date despre amplasament

Amplasamentul Complexului Electrotehnică din Craiova este situat în partea de Est a Municipiului Craiova, pe B-dul. Decebal nr.107 , la cca. 400 m de intersecția cu B-dul. Calea București.

Accesul se face din strada principală , B-dul. Decebal , Complexul având următoarele vecinătăți :

- la nord - Centru școlar
- la sud - proprietate particulară ;
- la vest - B-dul Decebal;
- la est - I.U.G;

-Complexul Electrotehnică este format din 11 corpuri de cladiri.

OBIECTUL ACHIZIȚIEI

Execuție lucrări de reparații curente .

DESCRIEREA CLĂDIRILOR EXISTENTE

Clădirea existentă corp A, cu regimul de înălțime S+D+P+10E are o formă compactă în plan de tip turn.

Structura de rezistență este realizată din pereți structurali din beton armat, în interacțiune cu cadre spațiale din beton armat monolit.

Planșeele sunt realizate din elemente din beton armat de tip grinzi principale și secundare pe care reazemă plăci continue.

Subsolul are pereți din beton armat.

În interior sunt necesare realizarea unor lucrări de reparații, igienizarea spațiilor destinate sălilor de curs și grupurilor sanitare.

Clădirea existentă corp K, cu regimul de înălțime S+P+2E, este alcătuită dintr-un singur tronson.

Structura de rezistență a fost executată în anul 1994.

Tronsonul ce alcătuiește corpul K are amprenta în plan regulată.

Sistemul structural este,, clădire din beton tip- sistem tip cadre’’, alcătuit din stâlpi și grinzi din beton armat.

SITUAȚIA PROPUȘĂ

Scopul prezentei lucrării constituie:

- Corp A – reparații sala L1 prin refacerea finisajelor interioare, pereți, pardoseli și a două grupuri sanitare;
 - Corp K sala N 7 - prin refacerea finisajelor interioare, pereți, pardoseli;
 - reparații tencuieli (unde este cazul), refacere zugrăveli, glet, îndreptat muchiile la stalpi, grinzi și spaleti, zugrăveli lavabile tavane și pereți ;
 - reparații în jurul tocurilor și a ferestrelor;
 - zugrăveli lavabile în săli (laboratoare) și în grupurile sanitare;
 - rașchetare și lustruire parchet (existent);
 - înlocuit în sala N7 tâmplăria metalică cu tâmplărie din pvc, cu 5 camere și geam termopan Low-e, având ochiuri mobile conform modelului existent ;
 - montat parchet laminat în săli + accesorii;
 - înlocuit gresie și faianță în grupuri sanitare;
 - înlocuit lavoare, vase WC, complet echipate, pisoare;
 - înlocuit plafoniere, aplice, întrerupătoare, prize;
 - reparații la rețele electrice pentru calculatoare și AC-uri.

CONȚINUTUL CONTRACTULUI DE EXECUȚIE LUCRĂRI

Execuție lucrări

Execuția lucrărilor se va realiza conform caietului de sarcini, cu respectarea strictă a standardelor și normelor tehnice în vigoare, a reglementărilor referitoare la protecția muncii, de prevenirea și stingerea incendiilor și de protecția mediului .

Se va prezenta planul SSM în 5 zile de la semnarea contractului de către firma câștigătoare.

Conținutul ofertei financiare :

Oferta financiară pentru lucrările de reparații ce urmează să se execute, se va face conform listelor de cantități de lucrări prezentate în caietul de sarcini.

Ofertantul va elabora propunerea financiară astfel încât aceasta să furnizeze toate informațiile cu privire la preț, detalierea fiecărui articol de deviz precum și la alte condiții financiare și comerciale legate de obiectul contractului de achiziție publică.

- Oferta va conține analiza de preț pentru fiecare articol în parte.
- Pentru materialele folosite se va prezenta producătorul.

Garanție de bună execuție : se reține în cuantum de 10% din valoarea contractului.

Perioada de garanție: 24 luni .

Întocmit,
Ing. Tiță Iulian



Obiectivul: Fac. Electrotehnica

Obiectul: CORP A

Devizul: REPARATII LUMINATOR L 1, ET 1 CORP A

Formularul F3 - Lista cu cantitati de lucrari pe categorii de lucrari

21 Iulie 2017

SECTIUNEA TEHNICA				SECTIUNEA FINANCIARA		
Nr	Simbol	Capitolul de lucrari	UM	Cantitatea	Pretul unitar (Lei)	Pretul total (Lei)
1	RPCJ28B1	Reparații de tencuieli interioare drișcuite, la tavane din beton armat, monolit sau prefabricat, executate cu mortar de ciment-var marca 100-T, pentru șprîț și mortar de var-ciment marca 25-T pentru grund și mortar de ipsos-var, marca 10-T pentru stratul vizibil	mp	45,0000		
				Material:		
				Manopera:		
				Utilaj:		
				Transport:		
2	RPCJ09C1	Reparații la tencuieli interioare de 2 cm grosime, drișcuite, executate la pereți sau stâlpi pe pereți sau stâlpi liberi din beton armat, cu mortar de var-ciment marca 100-T, pentru șprîț și mortar de var-ciment marca 10-T, pentru grund și stratul vizibil	mp	15,0000		
				Material:		
				Manopera:		
				Utilaj:		
				Transport:		
3	RPCJ13B1	Reparații de tencuieli interioare, în jurul tocurilor și pervazurile la uși și ferestre, de 2 cm grosime, drișcuite, executate cu mortar de var-ciment marca 10-T, având spațiile drepte între 15-25 cm lățime	m	20,0000		
				Material:		
				Manopera:		
				Utilaj:		
				Transport:		
4	RPCJ36B1	Glet de ipsos pe tencuieli interioare drișcuite de 3 mm grosime executat cu pastă de ipsos la tavane .	mp	103,0000		
				Material:		
				Manopera:		
				Utilaj:		
				Transport:		
5	RPCJ36A1	Glet de ipsos pe tencuieli interioare drișcuite de 3 mm grosime executat cu pastă de ipsos la pereți și stâlpi	mp	92,0000		
				Material:		
				Manopera:		
				Utilaj:		
				Transport:		
6	YC01	Vopsitorie cu vopsea lavabila pentru interior, 2 straturi, amorsa, hartie slefui usc.	mp	195,0000		
				Material:		
				Manopera:		
				Utilaj:		
				Transport:		
7	YC01	Pardoseli din parchet laminat 12mm trafic intens, inclusiv folia si plinta din PVC + accesorii.	mp	72,0000		
				Material:		
				Manopera:		
				Utilaj:		
				Transport:		
8	RPCR51A1	Vopsitul conductelor la instalații cu vopsele de ulei, la conducte cu diametrul exterior până la 60 mm	m	80,0000		
				Material:		
				Manopera:		
				Utilaj:		
				Transport:		
9	RPCR48A1	Vopsitul in culoare de ulei al corpurilor de radiatoare de calorifer la construcții existente	mp	40,0000		
				Material:		
				Manopera:		
				Utilaj:		
				Transport:		
10	CQ51B02- asimilat-	Pereti de compartimentare neportanti RIGIPS fono-termoizolati, cu rezistenta crescuta la impact, simplu placati cu placi tip Rigidur H cu gros. de 15 cm , montanti la 60 cm, placi Rigidur 12,5 mm gros.); H≤4,50 m; E1≤30 m ;	mp	23,1000		
				Material:		
				Manopera:		
				Utilaj:		
				Transport:		
11	CQ51C01- asimilat-	Placare perete RIGIPS fono-termoizolat, cu rezistenta crescuta la impact, simplu placat (struct. met. simpla UW/CW 30 mm/60mm),	mp	28,0000		
				Material:		
				Manopera:		
				Utilaj:		
				Transport:		

		montanti la 60 cm; H≤4,00 m; EI cu v.m.s.≤30 min		Material:		
				Manopera:		
				Utilaj:		
				Transport:		
12	YC01	Procurarea usi interioare, din pal melaminat confectionat in atelier specializat.	mp	2,3000		
				Material:		
				Manopera:		
				Utilaj:		
				Transport:		
13	YC01	Montarea usilor interioare, gata confectionate din lemn, simple, pe toc, inclusiv montarea tocului	mp	2,3000		
				Material:		
				Manopera:		
				Utilaj:		
				Transport:		
14	RPIB18A1	Curatare interioara a corp. de incalz. (rad. serp. regis.)	mp	40,0000		
				Material:		
				Manopera:		
				Utilaj:		
				Transport:		

Total manopera (ore)

Total greutate materiale (tone)

	Material	Manopera	Utilaj	Transport	Total
Cheltuieli directe					

Alte cheltuieli directe

Coefficient	Valoare	Material	Manopera	Utilaj	Transport	Total
CAS	%					
Sanatate	%					
Somaj	%					
Fond de risc	%					
Fond de garantare	%					
Concedii si indemnizatii	%					

	Material	Manopera	Utilaj	Transport	Total
Total Cheltuieli Directe					
Cheltuieli indirecte	%				
Profit	%				

Total General fara TVA

TVA (19%)

TOTAL GENERAL (Lei)

Raport generat cu programul Devizonline, creat de Softmagazin; www.devizonline.ro;

Intocmit
TICA IULIAH
R

LISTE CANTITATI DE LUCRARI

INSTALATII ELECTRICE

Obiectiv Reparatii sala L1 si grupuri sanitare

	UM	CANT
1. EA02E2 asimilat Plinta PVC 20X20 mm	ml	60
2. EA02E2 asimilat Plinta PVC 30X20 mm	ml	22
3. EA17B1 Doza patrat PT (montat aparent) 80x80 mm	buc	6
4. EA17A1 asimilat Doza rotunda rigips	buc	4
5. EC05A1 Cablu energie tip MYYM 3x2,5 mm ²	ml	60
6. EC05A1 Idem , tip MYYM 3x 4 mmp	ml	22
7. ECO5A1 Idem , tip MYYM 3X1,5 mmp	ml	4
8. ED08J1 Priza bipolară dubla ,PT ,cu protecție 2P+PE, 16A	buc	10
9. ED08A1 Priza bipolară dubla IP20, ST, fara doza, cu protecție (2P+PE), 16 A	buc	1
10. ED03B1 Comutator ST, fara doza de aparat, 250/10A, cod 0176	buc	3
11. EF05D1 Tablou electric policarbonat tip apartament cu 6 circuite echipat conf. analiza	buc	1
12. EF09A1 Racordarea conductoarelor la bornele ap. si tabl.	buc	45
13. EF10A1 Conexiuni el. intre sir de cleme si aparate	buc	50
14. EE12B1 Cil flurescent tip FIDI 03- 4X18 w/T, IP40-IKO7, echipat	buc	5
15. EE05C1 Aplica simpla cu glob sticla opal, montata pe tavan	buc	7
16. EE05C1 Idem, montata pe perete	buc	1
17. EE10I1 Luminobloc tip CISA-02M TEMPORA, 1x8W, autonomie 3 ore, cu acumulator NI-CD 3-6V/3Ah, echipat cu folie indicatoare	buc	1
17. EH05C1 asimilat Incercare si verificare tablou electric tip apartament	buc	1

Analiza tablou electric policarbonat tip apartament

- Cutie policarbonat - buc 1, siguranta automata P+N, 32A -buc 1, siguranta automata P+N, 20 A - buc 4, siguranta automata P+N, 16A- buc 2
-

Intocmit,
Ing. Ion MANDA



Obiectivul: Fac. Electrotehnica

Obiectul: CORP A

Devizul: Laborator N 7

Formularul F3 - Lista cu cantitati de lucrari pe categorii de lucrari

24 Iulie 2017

SECTIUNEA TEHNICA				SECTIUNEA FINANCIARA		
Nr	Simbol	Capitolul de lucrari	UM	Cantitatea	Pretul unitar (Lei)	Pretul total (Lei)
1	RPCJ28B1	Reparații de tencuieli interioare drișcuite, la tavane din beton armat, monolit sau prefabricat, executate cu mortar de ciment-var marca 100-T, pentru șprîț și mortar de var-ciment marca 25-T pentru grund și mortar de ipsos-var, marca 10-T pentru stratul vizibil	mp	30,0000		
				Material:		
				Manopera:		
				Utilaj:		
				Transport:		
2	RPCJ09C1	Reparații la tencuieli interioare de 2 cm grosime, drișcuite, executate la pereți sau stâlpi pe pereți sau stâlpi liberi din beton armat, cu mortar de var-ciment marca 100-T, pentru șprîț și mortar de var-ciment marca 10-T, pentru grund și stratul vizibil	mp	85,0000		
				Material:		
				Manopera:		
				Utilaj:		
				Transport:		
3	RPCJ13B1	Reparații de tencuieli interioare, în jurul tocurilor și pervazurile la uși și ferestre, de 2 cm grosime, drișcuite, executate cu mortar de var-ciment marca 10-T, având spațiile drepte între 15-25 cm lățime	m	27,0000		
				Material:		
				Manopera:		
				Utilaj:		
				Transport:		
4	RPCXK03A	Finisarea pardoseli din parchet prin raschetare mecanizata ceruire si lustruire.	mp	49,0000		
				Material:		
				Manopera:		
				Utilaj:		
				Transport:		
5	RPCK11C %	Finisarea - prin ceruire si lustruire - a pardoselilor din parchet si a plintelor din lemn cu PALUX sau lac de parchet in trei straturi	metru patrat	49,0000		
				Material:		
				Manopera:		
				Utilaj:		
				Transport:		
6	RPCJ36B1	Glet de ipsos pe tencuieli interioare drișcuite de 3 mm grosime executat cu pastă de ipsos la tavane .	mp	49,0000		
				Material:		
				Manopera:		
				Utilaj:		
				Transport:		
7	RPCJ36A1	Glet de ipsos pe tencuieli interioare drișcuite de 3 mm grosime executat cu pastă de ipsos la pereți și stâlpi	mp	125,0000		
				Material:		
				Manopera:		
				Utilaj:		
				Transport:		
8	YC01	Vopsitorie cu vopsea lavabila pentru interior, 2 straturi, amorsa, hartie slefui usc.	mp	174,0000		
				Material:		
				Manopera:		
				Utilaj:		
				Transport:		
9	RPCR51A1	Vopsitul conductelor la instalații cu vopsele de ulei, la conducte cu diametrul exterior până la 60 mm	m	20,0000		
				Material:		
				Manopera:		
				Utilaj:		
				Transport:		
10	RPCR48A1	Vopsitul in culoare de ulei al corpurilor de radiatoare de calorifer la construcții existente	mp	13,0000		
				Material:		
				Manopera:		
				Utilaj:		
				Transport:		
11	RPCT34XA	Demontarea usilor si ferestrelor metalice	kg	600,0000		
				Material:		

				Manopera:		
				Utilaj:		
				Transport:		
12	RPCT33A1	Demontarea ușilor și ferestrelor din lemn .	mp	2,0000		
				Material:		
				Manopera:		
				Utilaj:		
				Transport:		
13	CK14A-asi milat-	Procurare si montare ferestre din tamplarie de PVC, 6 canaturi (patru fixe si doua mobile), avand suprafata tocului peste 2,5 mp , izolarea rosturilor cu spume poliuretanic, etansarea cu spume siliconice. montata la perti din beton- fereastră pvc ochi mobil - SD 65X65CM	mp	12,6100		
				Material:		
				Manopera:		
				Utilaj:		
				Transport:		
14	CK14A1- ASIMILAT-	Procurare ușa metalica , uși metalice într-un canat, cu suprafața tocului până la 5 mp inclusiv ;	mp	2,0000		
				Material:		
				Manopera:		
				Utilaj:		
				Transport:		
15	RPCO67B1	Montarea ușilor metalice din tablă oțel îndoită la rece, cu 1 - 2 canaturi	kg	85,0000		
				Material:		
				Manopera:		
				Utilaj:		
				Transport:		

Total manopera (ore)

Total greutate materiale (tone)

	Material	Manopera	Utilaj	Transport	Total
Cheltuieli directe					

Alte cheltuieli directe

Coeficient	Valoare	Material	Manopera	Utilaj	Transport	Total
CAS	%					
Sanatate	%					
Somaj	%					
Fond de risc	%					
Fond de garantare	%					
Concedii si indemnizatii	%					

	Material	Manopera	Utilaj	Transport	Total
Total Cheltuieli Directe					
Cheltuieli indirecte	%				
Profit	%				

Total General fara TVA

TVA (19%)

TOTAL GENERAL (Lei)

Raport generat cu programul Devizonline, creat de Softmagazin; www.devizonline.ro

Intocmit
TIȘĂ IULIAN
R

LISTE CANTITATI DE LUCRARI

INSTALATII ELECTRICE

Obiectiv Reparatii sala N7

	UM	CANT
1. EA02E2 asimilat Plinta PVC 20X20 mm	ml	60
2. EA02E2 asimilat Plinta PVC 30X20 mm	ml	35
3. EA17B1 Doza patrat PT (montat aparent) 100x100 mm	buc	8
4. EC05A1 Cablul energie tip MYYM 3x2,5 mm ²	ml	60
5. EC05A1 Idem , tip MYYM 3x 4 mmp	ml	35
6. EC05A1 asimilat Prelungitoare electrice cu lungimea de 6 m,	buc	16
7. ED08J1 Priza bipolară dubla ,PT ,cu protecție 2P+PE, 16A	buc	6
8. ED08A1 Priza bipolară dubla IP20, ST, fara doza, cu protecție (2P+PE), 16 A	buc	1
9. ED01B1 Intrerupator ST,fara doza de aparat, 250/10A, cod 0170	buc	2
10. ED03B1 Comutator ST, fara doza de aparat, 250/10A, cod 0176	buc	1
11. EF05D1 Tablou electric policarbonat tip apartament cu 6 circuite echipat conf. analiza	buc	1
12. EF09A1 Racordarea conductoarelor la bornele ap. si tabl.	buc	40
13. EF10A1 Conexiuni el. intre sir de cleme si aparate	buc	55
14. EE12B1 Cil fluorescent tip FIDI 03- 2X36 w/T, IP40-IKO7, echipat	buc	3
15. EE12B1 Cil fluorescent tip FIDI 03- 2X18 w/T, IP40-IKO7, echipat	buc	2
16. EE10I1 Luminobloc tip CISA-02M TEMPORA, 1x8W, autonomie 3 ore, cu acumulator NI-CD 3-6V/3Ah, echipat cu folie indicatoare	buc	2
17 AT29D Suporti, stelaje, constructii metalice	kg	16
17 6305641 Pat cablu OL-ZN 0,8 mm grosime, 100x52 x3000x1,52kg/m	kg	16
18 EH05C1 asimilat Incercare si verificare tablou electric tip apartament	buc	1
Analiza tablou electric policarbonat tip apartament		
- Cutie policarbonat - buc 1, siguranta automata P+N, 32A -buc 1, siguranta automata P+N, 20 A - buc 3, siguranta automata P+N, 16A- buc 1		
-		

Intocmit,
Ing. Ion MANDA



Obiectivul: Fac. Electrotehnica
 Obiectul: CORP A
 Devizul: Reparatii Grupuri sanitare

Formularul F3 - Lista cu cantitati de lucrari pe categorii de lucrari

21 Iulie 2017

SECTIUNEA TEHNICA				SECTIUNEA FINANCIARA		
Nr	Simbol	Capitolul de lucrari	UM	Cantitatea	Pretul unitar (Lei)	Pretul total (Lei)
1	RPCJ28B1	Reparații de tencuieli interioare drișcuite, la tavane din beton armat, monolit sau prefabricat, executate cu mortar de ciment-var marca 100-T, pentru șprîț și mortar de var-ciment marca 25-T pentru grund și mortar de ipsos-var, marca 10-T pentru stratul vizibil	mp	21,6000		
				Material:		
				Manopera:		
				Utilaj:		
				Transport:		
2	RPCJ09C1	Reparații la tencuieli interioare de 2 cm grosime, drișcuite, executate la pereți sau stâlpi pe pereți sau stâlpi liberi din beton armat, cu mortar de var-ciment marca 100-T, pentru șprîț și mortar de var-ciment marca 10-T, pentru grund și stratul vizibil	mp	50,0000		
				Material:		
				Manopera:		
				Utilaj:		
				Transport:		
3	RPCJ13B1	Reparații de tencuieli interioare, în jurul tocurilor și pervazurile la uși și ferestre, de 2 cm grosime, drișcuite, executate cu mortar de var-ciment marca 10-T, având spațiile drepte între 15-25 cm lățime	m	60,0000		
				Material:		
				Manopera:		
				Utilaj:		
				Transport:		
4	RPCJ36B1	Glet de ipsos pe tencuieli interioare drișcuite de 3 mm grosime executat cu pastă de ipsos la tavane .	mp	21,6000		
				Material:		
				Manopera:		
				Utilaj:		
				Transport:		
5	RPCJ36A1	Glet de ipsos pe tencuieli interioare drișcuite de 3 mm grosime executat cu pastă de ipsos la pereți și stâlpi	mp	113,6000		
				Material:		
				Manopera:		
				Utilaj:		
				Transport:		
6	YC01	Vopsitorie cu vopsea lavabila pentru interior, 2 straturi, amorsa, hartie slefui usc.	mp	135,3000		
				Material:		
				Manopera:		
				Utilaj:		
				Transport:		
7	RPCR51A1	Vopsitul conductelor la instalații cu vopsele de ulei, la conducte cu diametrul exterior până la 60 mm	m	10,0000		
				Material:		
				Manopera:		
				Utilaj:		
				Transport:		
8	RPCR48A1	Vopsitul in culoare de ulei al corpurilor de radiatoare de calorifer la construcții existente	mp	5,0000		
				Material:		
				Manopera:		
				Utilaj:		
				Transport:		
9	RPIB18A1	Curatare interioara a corp. de incalz. (rad. serp. regis.)	mp	5,0000		
				Material:		
				Manopera:		
				Utilaj:		
				Transport:		
10	RCSM33A %	Demontarea placajelor: din faianta, gresie, ceramica	mp	113,6000		
				Material:		
				Manopera:		
				Utilaj:		
				Transport:		
11	CI06E1-asi milat	Placaj din faianță la pereți și stâlpi plăci ...! de aceeași culoare și același format, fixau- cu adeziv;	mp	113,6000		
				Material:		

				Manopera:		
				Utilaj:		
				Transport:		
12	RPCK40A1 -asimilat	Pardoseli din plăci sau pișcoturi de gresie ceramică, așezate pe un strat de adeziv una culoare și formă în suprafață până la 60 cmp/buc	mp	19,0000		
				Material:		
				Manopera:		
				Utilaj:		
				Transport:		
13	RPCT33A1	Demontarea ușilor și ferestrelor din lemn .	mp	11,0000		
				Material:		
				Manopera:		
				Utilaj:		
				Transport:		
14	RPCT34XA	Demontarea usilor si ferestrelor metalice	kg	100,0000		
				Material:		
				Manopera:		
				Utilaj:		
				Transport:		
15	CK01A+-as imilat-	Procurare si montare ferestre din tamplarie de PVC, cu un singur canat fix, avand suprafata tocului pana la 1mp inclusiv, izolarea rosturilor cu spume poliuretanic, etansarea cu spume siliconice. montata la perti din beton- fereastră pvc ochi mobil - DD 80 x 100 cm	mp	1,6000		
				Material:		
				Manopera:		
				Utilaj:		
				Transport:		
16	CK01A+- -asimilat-	Procurare si montare ferestre din tamplarie de PVC, cu un singur canat fix, avand suprafata tocului pana la 1mp inclusiv, izolarea rosturilor cu spume poliuretanic, etansarea cu spume siliconice. montata la perti din beton- fereastră pvc ochi mobil - SD 50X100cm	mp	0,5000		
				Material:		
				Manopera:		
				Utilaj:		
				Transport:		
17	YC01	Procurare usi interioare, din pal melaminat confectionat in atelier specializat.	mp	11,0000		
				Material:		
				Manopera:		
				Utilaj:		
				Transport:		
18	YC01	Montarea usilor interioare, gata confectionate din lemn, simple, pe toc, inclusiv montarea tocului	mp	11,0000		
				Material:		
				Manopera:		
				Utilaj:		
				Transport:		
19	RPSC38A1	Inlocuire vas pisoar din faianta sau portelan sanit	buc	3,0000		
				Material:		
				Manopera:		
				Utilaj:		
				Transport:		
20	RPSC16F1 -asimilat	Inlocuire compl. lav. faian. port. sanit. semiport. pe cons. fixat zid. caram-beton cu bater. apar. peret. pvc	buc	2,0000		
				Material:		
				Manopera:		
				Utilaj:		
				Transport:		
21	RPSC24C1 -asimilat	Inlocuire completa clos. vas port. sanit sau faianta cu rezervor faianta sau mas. termopl. Montare vas	buc	4,0000		
				Material:		
				Manopera:		
				Utilaj:		
				Transport:		
22	RPSC59A1	Inlocuire compl. a unei etajere faian sau port. sanit pereti zidarie sau beton	buc	2,0000		
				Material:		
				Manopera:		
				Utilaj:		
				Transport:		
23	RPSC66A1	Inlocuire sup. hirtie font. email. port. san. tabl. decapotda	buc	2,0000		
				Material:		
				Manopera:		

			Utilaj:		
			Transport:		
24	RPSC68A1	inlocuire sapun port sanit. fonta em pe pereti zidarie sau beton	buc	2,0000	
			Material:		
			Manopera:		
			Utilaj:		
			Transport:		

Total manopera (ore)	
Total greutate materiale (tone)	

	Material	Manopera	Utilaj	Transport	Total
Cheltuieli directe					

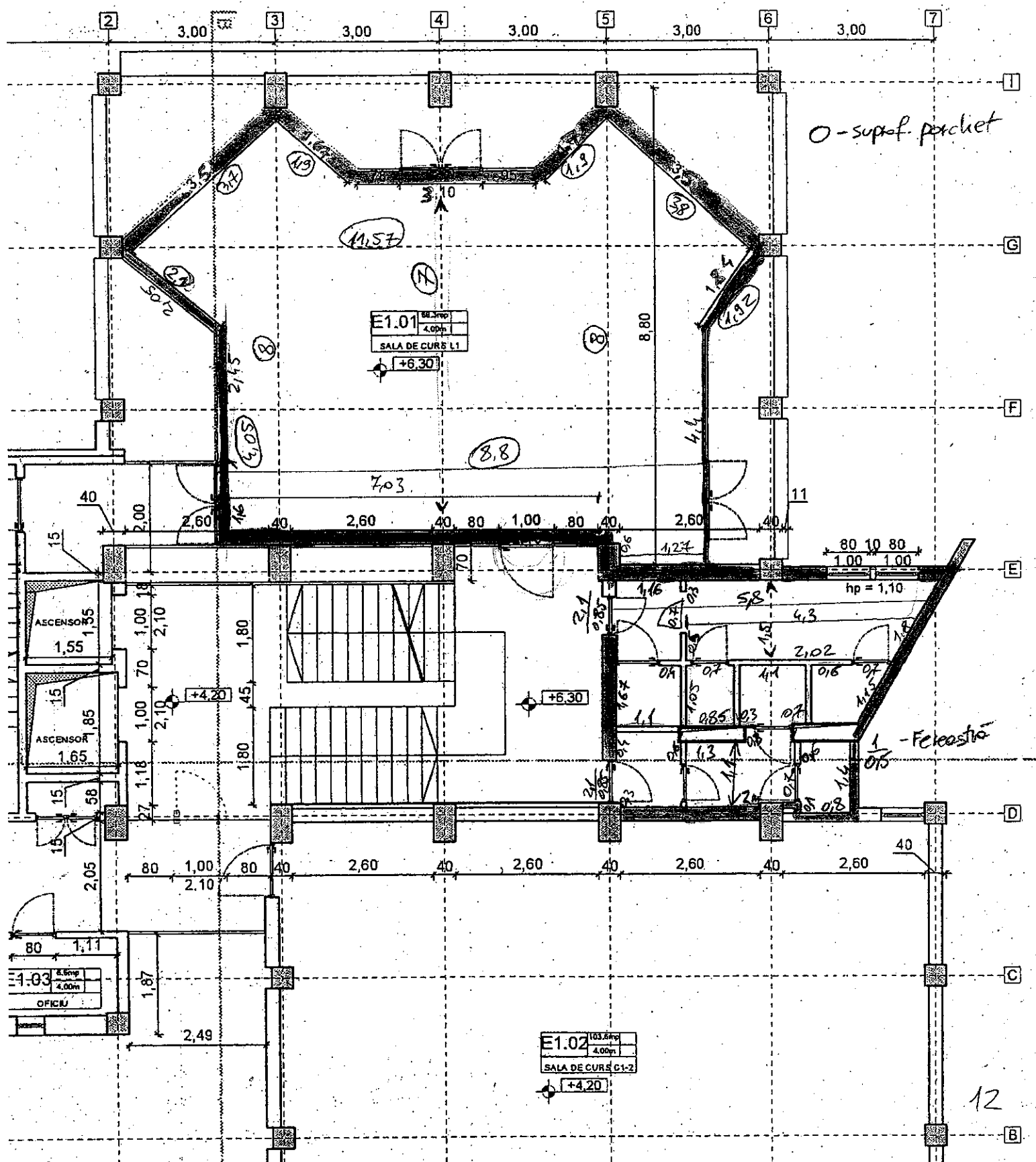
Alte cheltuieli directe						
Coefficient	Valoare	Material	Manopera	Utilaj	Transport	Total
CAS	%					
Sanatate	%					
Somaj	%					
Fond de risc	%					
Fond de garantare	%					
Concedii si indemnizatii	%					

	Material	Manopera	Utilaj	Transport	Total
Total Cheltuieli Directe					
Cheltuieli indirecte	%				
Profit	%				

Total General fara TVA	
TVA (19%)	
TOTAL GENERAL (Lei)	

Raport generat cu programul Devizonline, creat de Softmagazin; www.devizonline.ro

Intocmit
TIA LULIAH
R



E1.01
68,30mp
4,00mp
SALA DE CURS L1
+6.30

E1.02
103,80mp
4,00mp
SALA DE CURS C1-2
+4.20

O - supraf. parchet

Fereastră

